

Cada 01, integrante de projeto nº 2242/93

CÂMARA MUNICIPAL DE DIADEMA
 EXCELENTÍSSIMO
 SENHOR ALCAIDE

CÂMARA MUNICIPAL DE DIADEMA

Alcaldia

1. ESTRUTURA URBANA

- Área de predominância de usos
- Área predominantemente residencial - AR
 - Área de uso diversificado - AD
 - Área industrial - AI
 - Área especial de preservação ambiental - AP
 - Área especial de interesse social (ocupada) - AEIS 2
 - Área especial de interesse social (vazia) - AEIS 1
 - Bacia de repressão Billings
 - Área de uso institucional

PLANO DIRETOR DE DIADEMA 1993

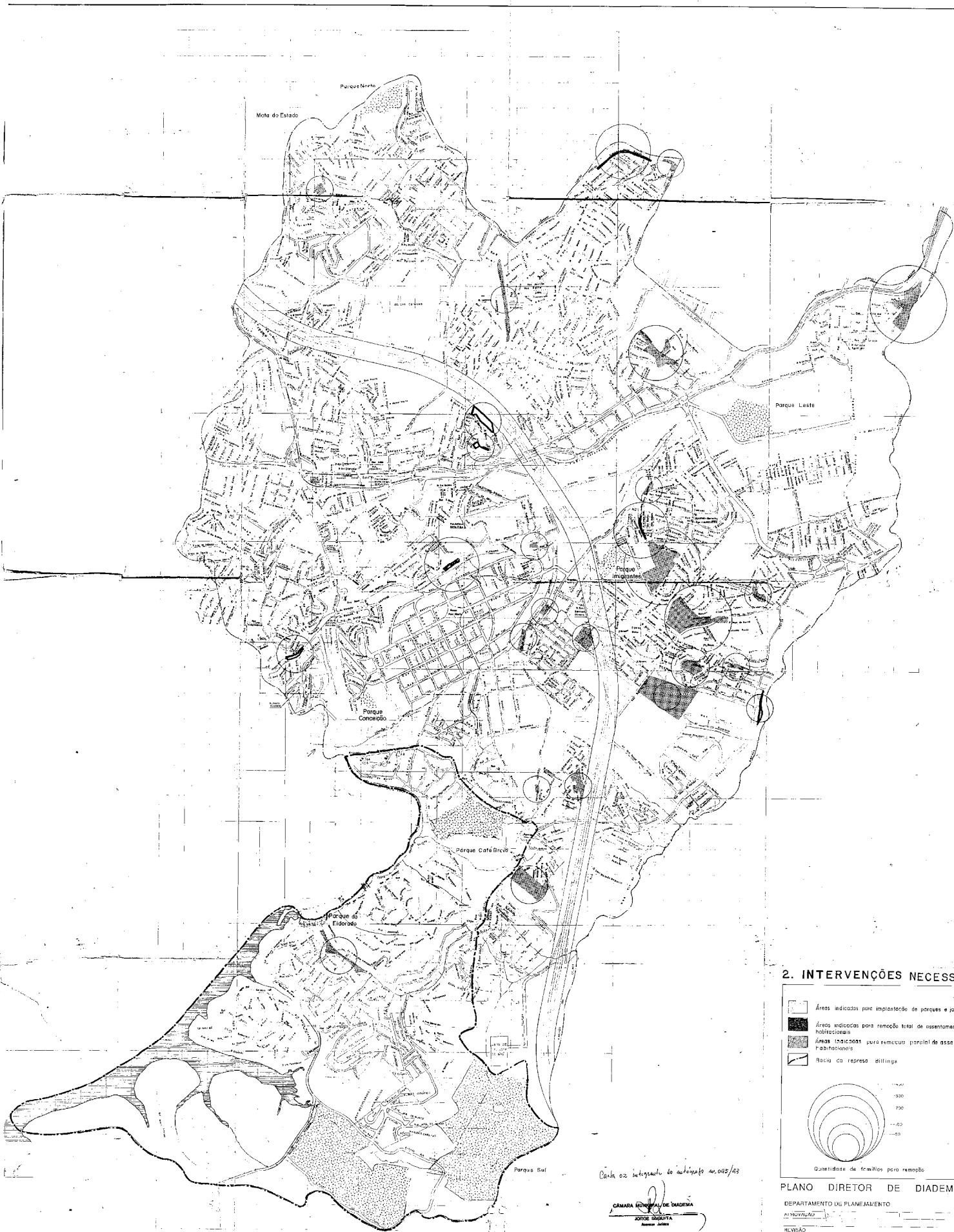
DEPARTAMENTO DE PLANEJAMENTO
 APROVAÇÃO: _____
 REVISÃO: _____

Este plano foi elaborado e aprovado pelo Conselho Municipal de Planejamento Urbano, sob a coordenação do Departamento de Engenharia e Arquitetura de Planejamento, sob a supervisão do Departamento de Planejamento Urbano, em 1993.
 O Plano Urbano foi elaborado e aprovado em 1993, sob a coordenação do Departamento de Planejamento Urbano.

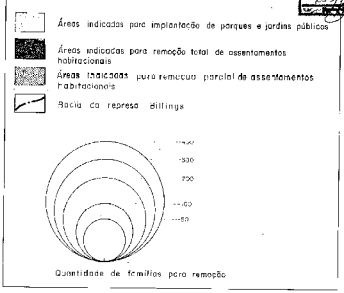
P M D PREFEITURA DO MUNICÍPIO DE DIADEMA

25/03/93

ESCALA 1:10000



2. INTERVENÇÕES NECESSÁRIAS



Cidade Integrada do outorga n.º 025/82

CÂMARA MUNICIPAL DE DIADEMA
 JOSÉ SANGIETTA
 Prefeito

CÂMARA MUNICIPAL DE DIADEMA
 JOSÉ SANGIETTA
 Prefeito

PLANO DIRETOR DE DIADEMA 1993

DEPARTAMENTO DE PLANEJAMENTO

CODIGO

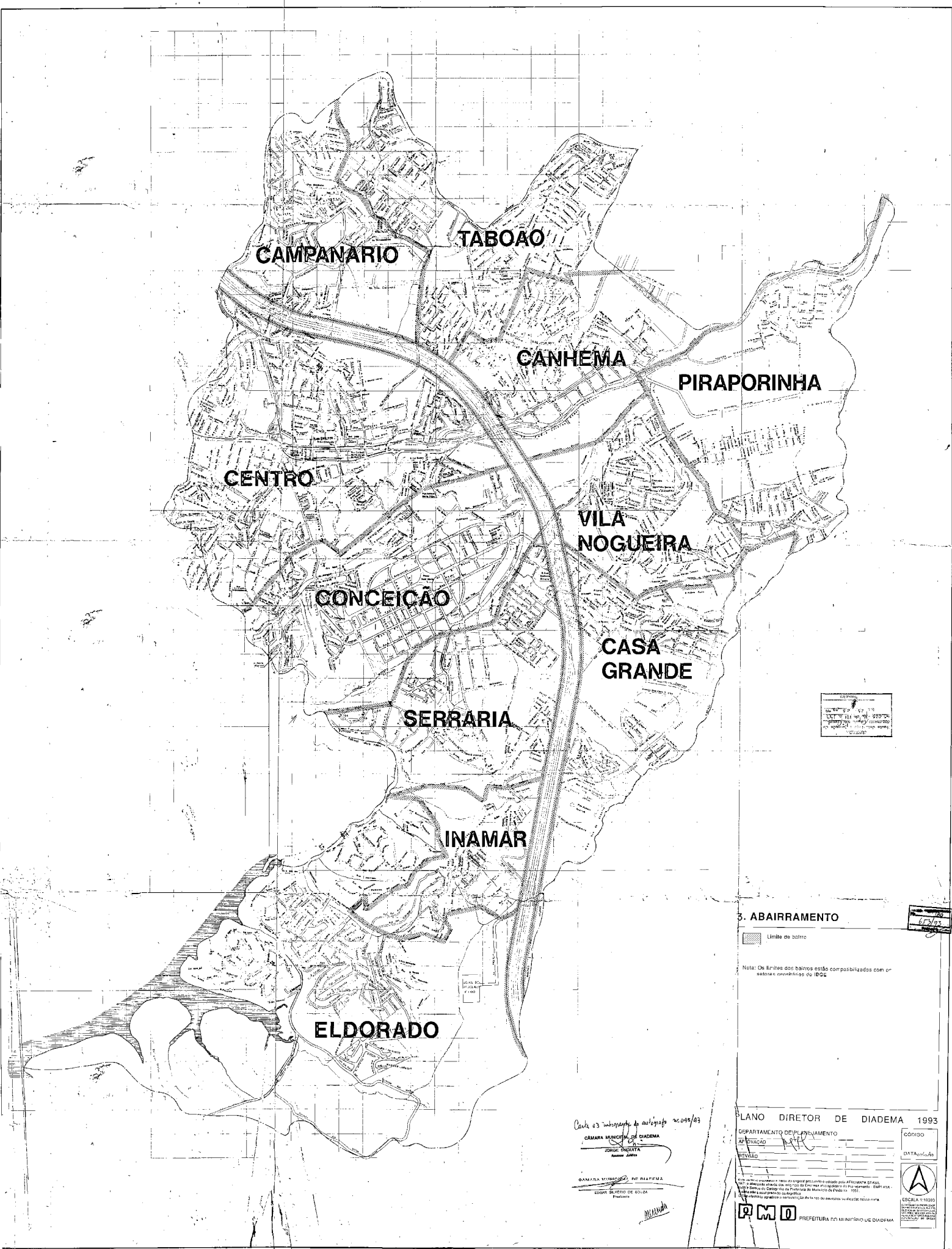
PROJETO

ELABORADO

REVISÃO

ESCALA 1:10000

PREFEITURA DO MUNICÍPIO DE DIADEMA



CAMPANARIO

TABOÃO

CANHEMA

PIRAPORINHA

CENTRO

VILA NOGUEIRA

CONCEIÇÃO

CASA GRANDE

SERRARIA

INAMAR

ELDORADO



5. ABAIRRAMENTO

Limite de bairro

Nota: Os limites dos bairros estão compatibilizados com os setores censitários do IBGE

Carta nº 3 Intersiglas do autógrafo 20.095/03
CÂMARA MUNICIPAL DE DIADEMA
 JORGE NUNES
 Presidente
CÂMARA MUNICIPAL DE DIADEMA
 EDUARDO SILETO DE SOUZA
 Presidente
BRANDÃO

PLANO DIRETOR DE DIADEMA 1993

DEPARTAMENTO DE PLANEJAMENTO
 APROVAÇÃO: *[assinatura]*
 REVISÃO: *[assinatura]*
 CÓDIGO: _____
 DATA: ____/____/____
 ESCALA: 1:10000
PMD PREFEITURA DO MUNICÍPIO DE DIADEMA